

MORMANT



Le Domaine  
*d'Isabel*

Seine et Marne

Préparez votre projet en toute sérénité



**CEPROM**  
Compagnie Européenne  
de Promotion

# Charme & Éléance

## Le Domaine d'Isabel

Une architecture fidèle  
aux traditions régionales

Bénéficiant d'un site privilégié et d'une architecture traditionnelle, entouré d'espaces verts, le Domaine d'Isabel est conçu pour assurer une intégration harmonieuse dans son environnement immédiat.

Un jeu de séduction

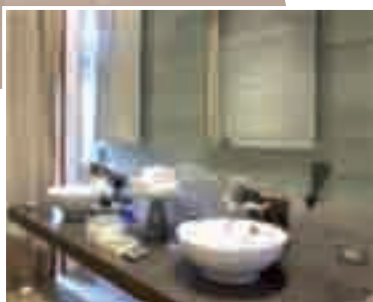
Judicieusement implantées sur un site magnifique, les maisons, individuelles ou jumelées par le garage, présentent des alignements et des décrochements pour préserver l'intimité de chacun. Les façades sont admirablement travaillées avec différentes couleurs d'enduit ou de bardage en bois gris brume, sable, bleu écossais ou vert cendré. Elles offrent un rythme élégant, prononcé par les toits de tuiles plates brunes ou de tuiles en béton ardoisées.



Domaine de 33 maisons  
4 ou 5 pièces avec jardins

Vivre au cœur d'un domaine privilégié

Les maisons s'inscrivent en retrait de la rue principale du Capitaine Delanneau. L'accès se fait par une voie privative. Chaque maison possède un jardin individuel clôturé, engazonné et planté d'arbres de différentes essences, ainsi qu'un garage et une place de stationnement extérieur supplémentaire.



Notre engagement  
dans la construction durable

La résidence **Le Domaine d'Isabel** offre des solutions respectueuses de l'environnement :

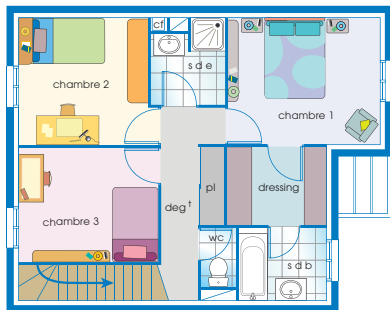
- Isolation acoustique et phonique selon les normes en vigueur
- Chauffage par chaudière individuelle au gaz



# Le calme préservé



## 4 pièces lot M4-A



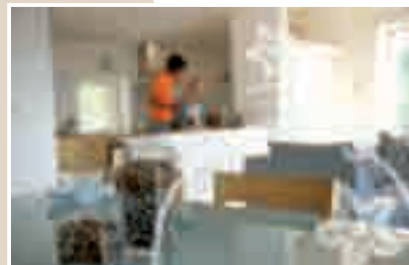
Étage



Rez-de-chaussée

## Des maisons aux prestations de qualité

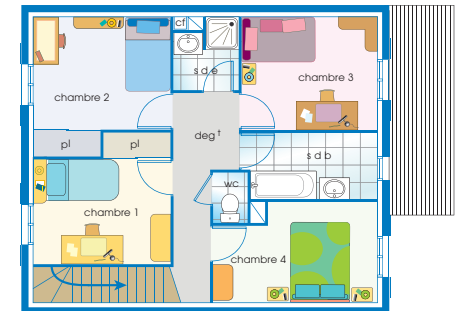
- Porte d'entrée sécurisée.
- Fenêtres et portes-fenêtres protégées par des volets battants en bois ou roulants en PVC, selon les plans.
- Garage protégé par une porte basculante.
- Sols en carrelage au rez-de-chaussée, moquette à l'étage à choisir dans la gamme Ceprom.



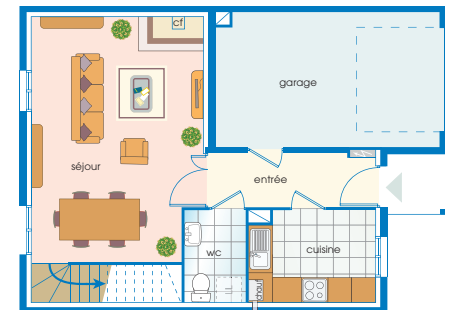
## Des maisons aux volumes harmonieux

Très étudiées pour une vie idéale en famille, les maisons profitent d'un vaste séjour ouvert sur le jardin et d'une cuisine individuelle. Très pratiques, les maisons disposent aussi d'un lave-mains au rez-de-chaussée, d'une salle de bain, d'une salle d'eau, d'un WC et de grands placards à portes coulissantes à l'étage.

## 5 pièces lot M28-A



Étage



Rez-de-chaussée

Descriptifs détaillés disponibles auprès de nos conseillers.

Plans aménagés à titre indicatif et à caractère d'ambiance.

Le Domaine

*d'Isabel*

# M O R M A N T

## Les transports

Train : gare de l'Est, direction Provins, arrêt gare de Mormant.

## Les axes routiers

Accès A4, Francilienne et N19, sortie Mormant.



## Sur la route royale...

Au cœur de la Seine-et-Marne, Mormant, petite ville de 4 300 habitants, est une invitation au calme et à la tranquillité. Idéalement située à quelques kilomètres de Melun, cette charmante commune offre tous les avantages pour une vie simple et conviviale. Ainsi, vous profiterez des structures administratives et scolaires mais aussi des infrastructures sportives et culturelles.

La gare SNCF est un atout supplémentaire avec une liaison directe vers la gare de l'Est. À seulement 30 kilomètres, le parc de loisirs Disneyland Paris vous accueillera dans son ambiance magique.

Émaillée de forêts et bordée par le ru d'Avon, Mormant est très agréable...



## Adresse du programme & Espace de vente :

Rue du Capitaine Delanneau  
77720 Mormant

## Horaires d'ouverture :

Lundi, jeudi et vendredi

14 h - 19 h

Samedi et dimanche

10 h - 12 h & 14 h - 19 h

# 0 810 125 125

[www.ceprom.fr](http://www.ceprom.fr)